



# ntu

Nationella trygghetsundersökningen

# Nationella trygghetsundersökningen (NTU)

---

- Utsatthet för brott
- Förtroende för rättsväsendet
- Brottsofsars kontakter med rättsväsendet
- Otrygghet och oro för brott

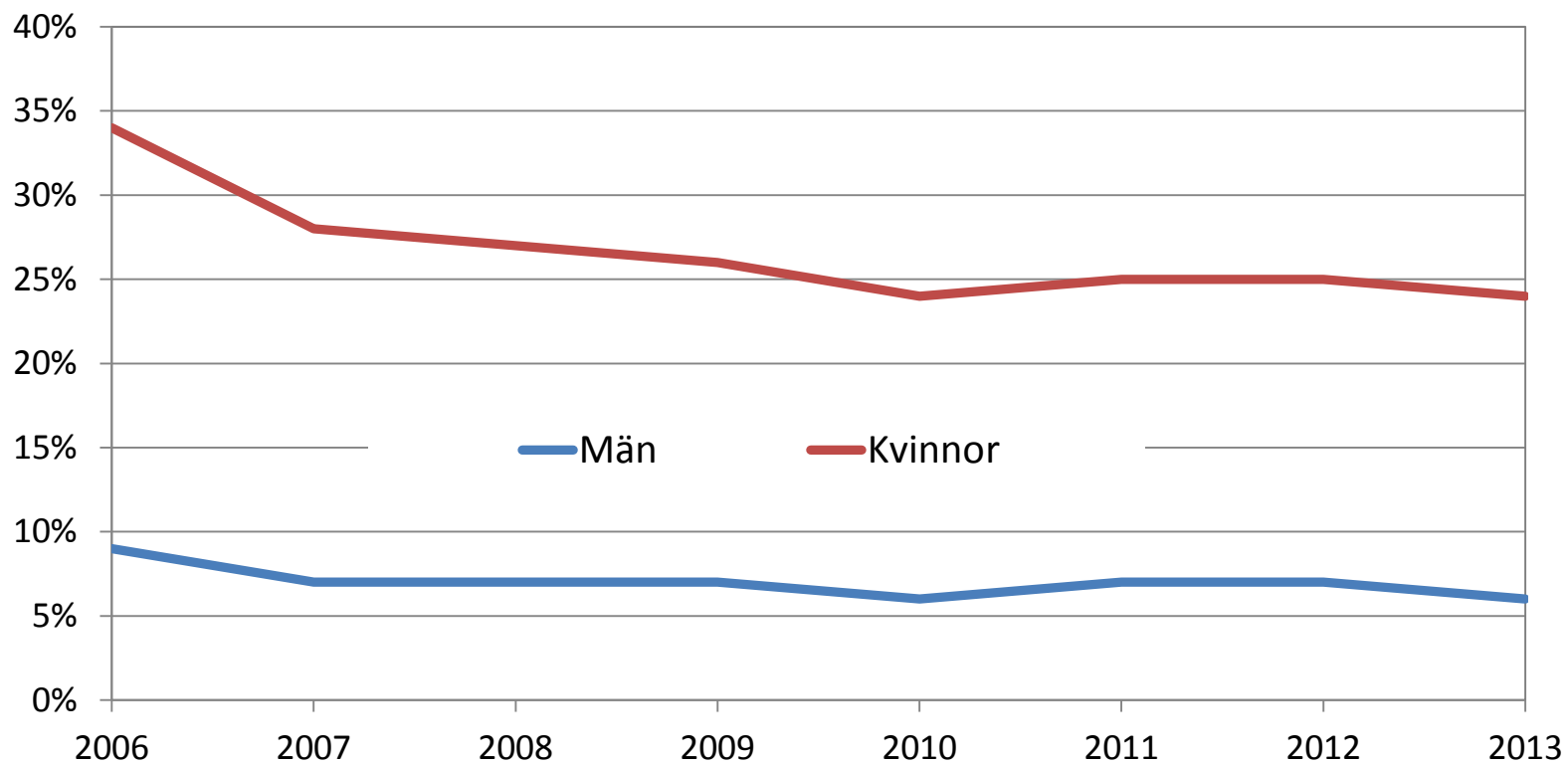
# Nationella trygghetsundersökningen (NTU)

---

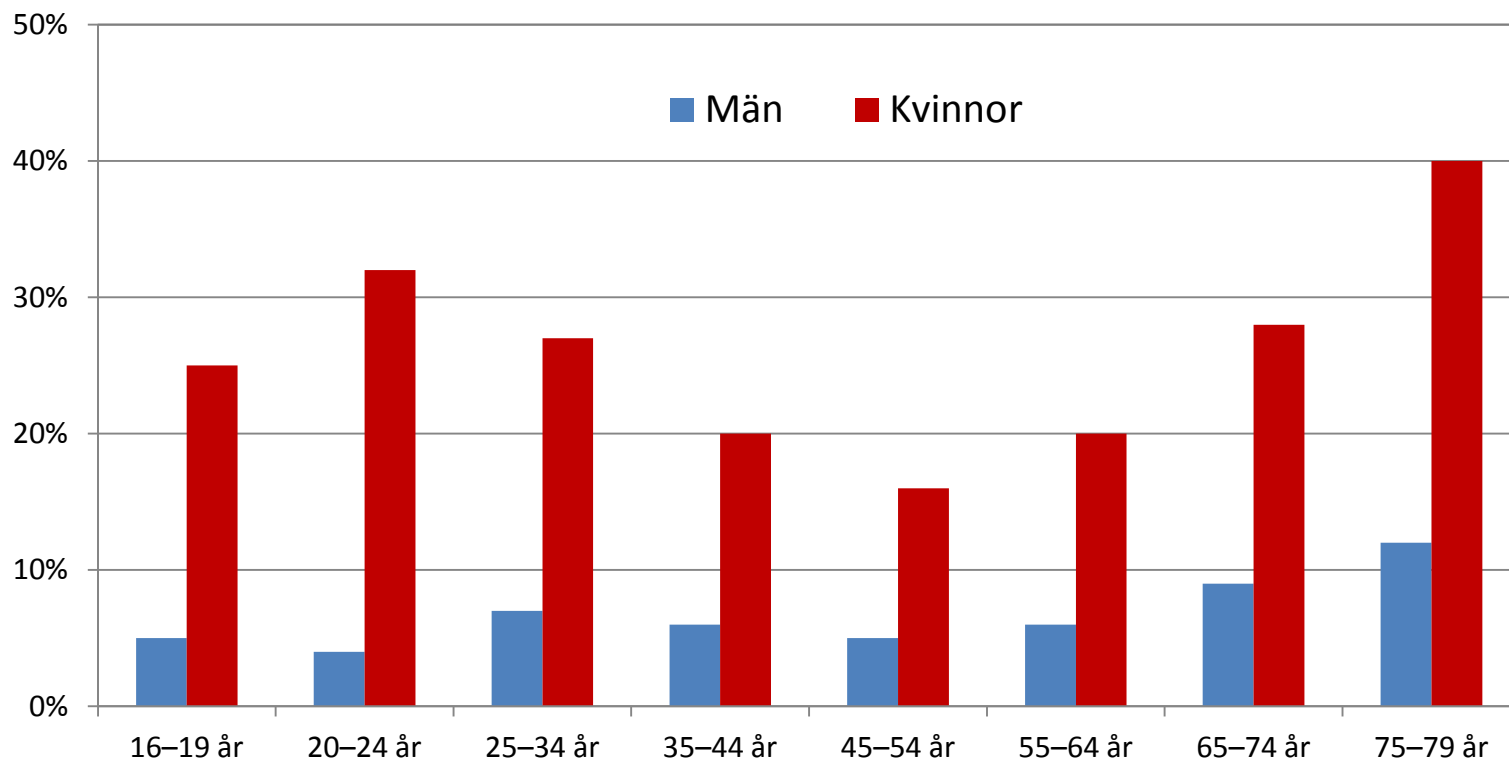
## Otrygghet:

- "Om du går ut ensam sent en kväll i området där du bor, känner du dig då mycket trygg, ganska trygg, ganska otrygg, mycket otrygg eller går du aldrig ut ensam sena kvällar?"

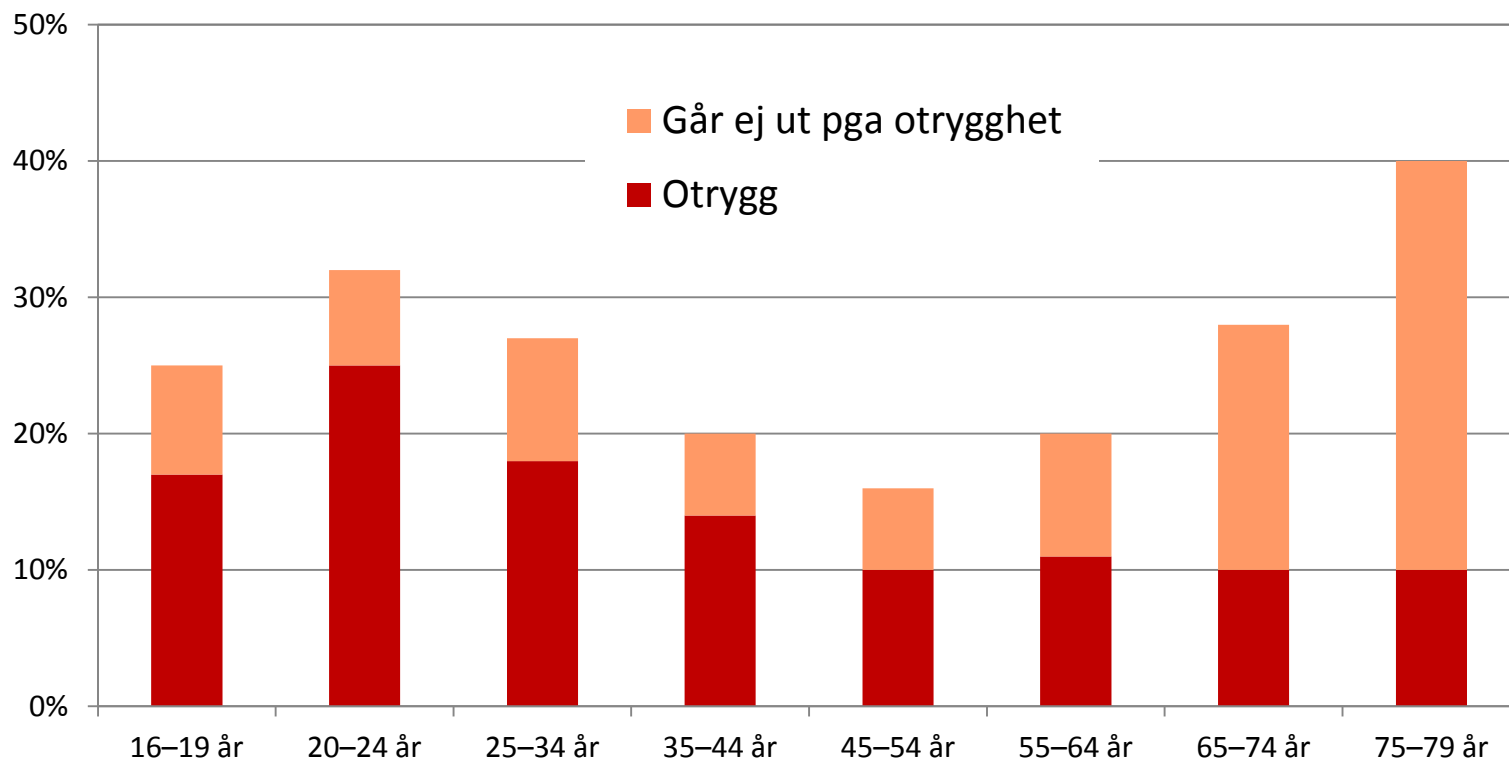
# Otrygghet (mycket/ganska otrygga samt går inte ut på grund av otrygghet) 2006–2013.



# Otrygghet (mycket/ganska otrygga samt går inte ut på grund av otrygghet) 2013.



# Otrygghet (mycket/ganska otrygga samt går inte ut på grund av otrygghet) bland kvinnor i olika åldersgrupper 2013.



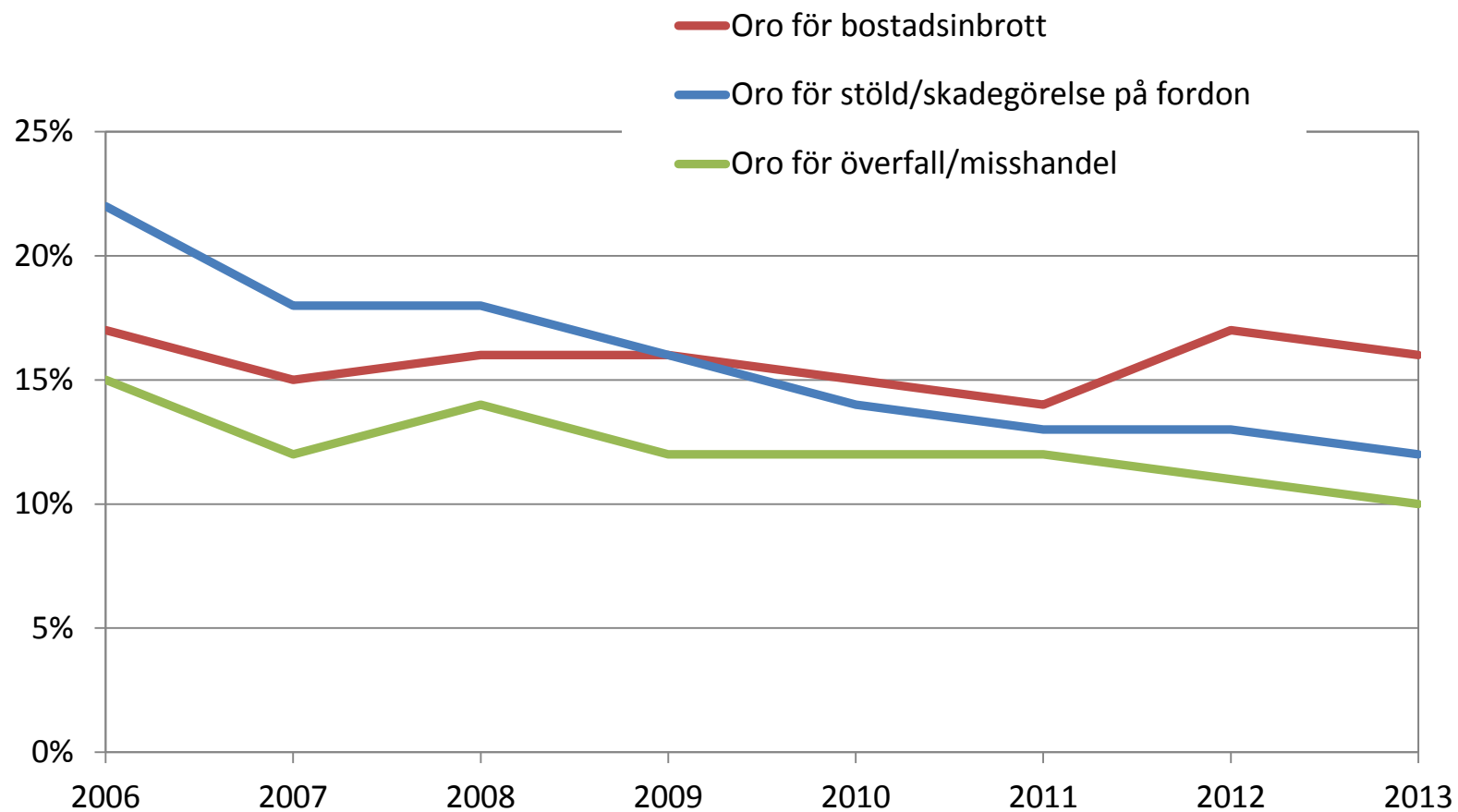
# Nationella trygghetsundersökningen (NTU)

---

## Andra särskilt otrygga grupper

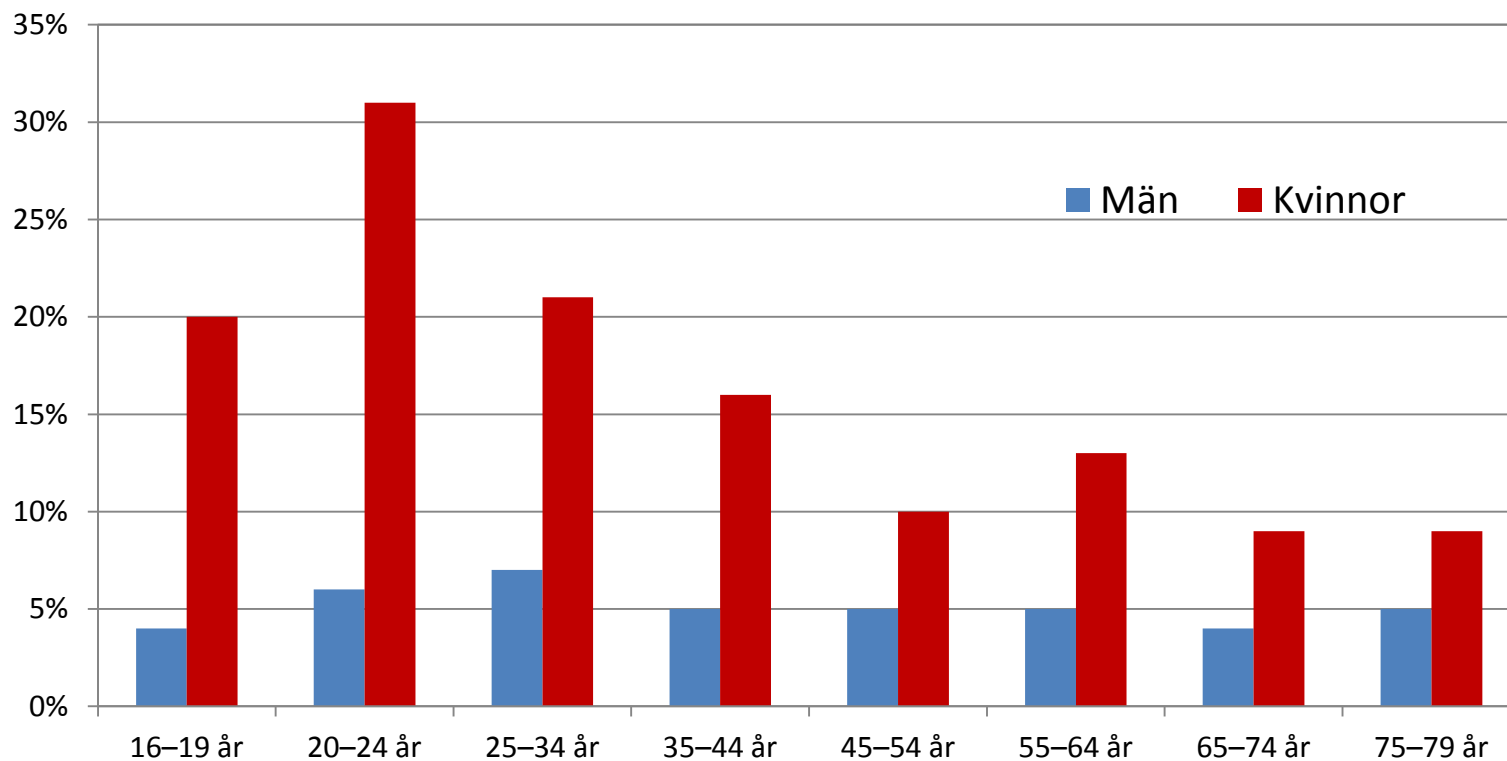
- Tidigare utsatta för brott
- Tror att brottsligheten ökar
- Har litet förtroende för rättsväsendet

## Oro för att utsättas för olika brottstyper 2006–2013.





## Oro för att utsättas för överfall eller misshandel 2013.



# Nationella trygghetsundersökningen (NTU)

---

## Sammanfattning

- Otrygghet och oro för brott minskar
- På grund av otrygghet undviker var tionde kvinna att gå ut kvällstid i området där de bor
- Var tredje ung kvinna oroar sig för att bli överfallen eller misshandlad

# Nationella trygghetsundersökningen (NTU)

---

**Thomas Hvitfeldt**, statistiker/utredare  
thomas.hvitfeldt@bra.se 08-401 87 37

**Åsa Irlander**, statistiker/utredare  
asa.irlander@bra.se 08-401 87 51

