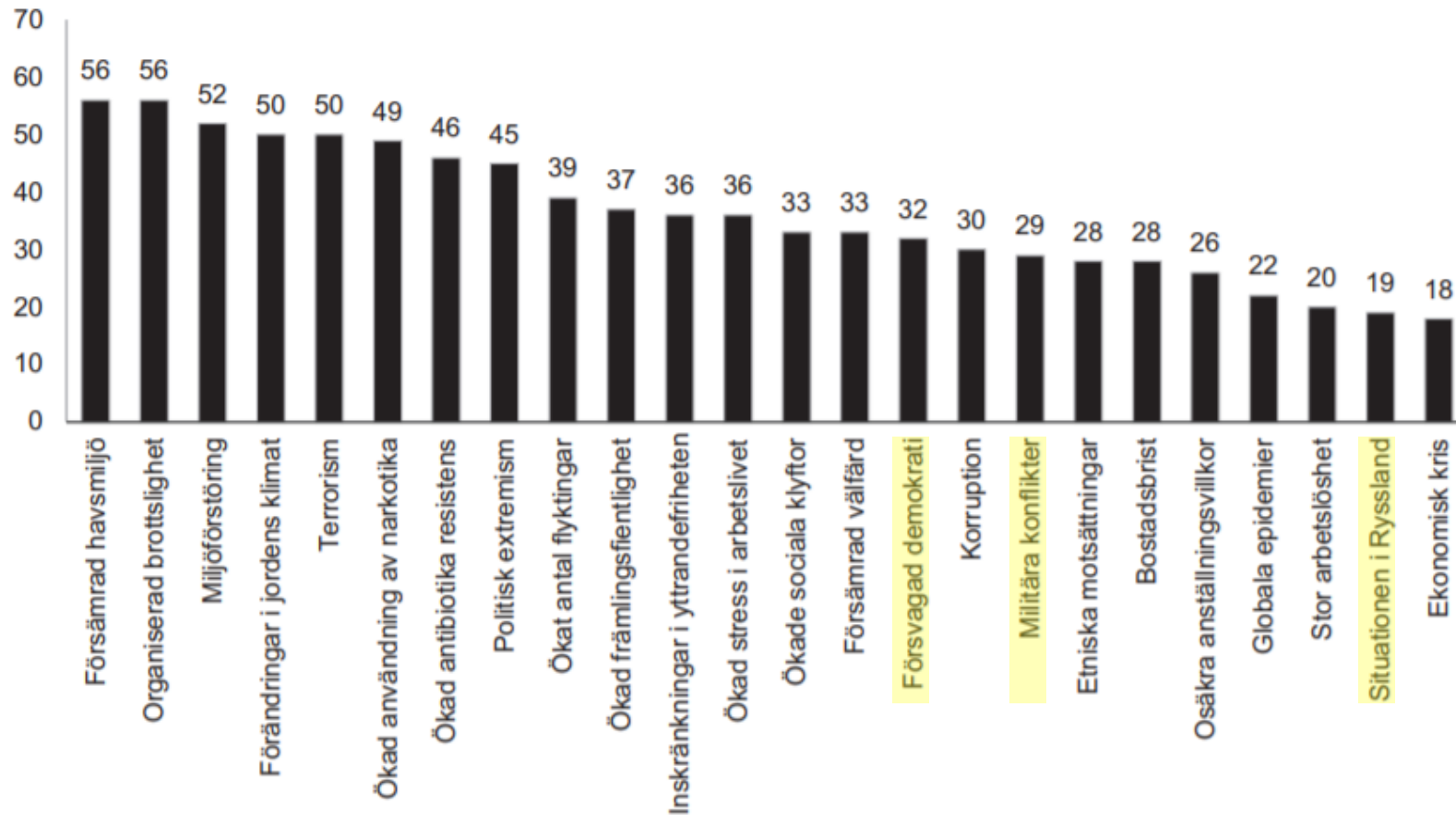


**Figur 2 Svenska folkets oro inför framtiden. Andel mycket oroade på 24 olika områden, 2019 (procent)**



**Kommentar:** Frågan lyder: "Om du ser till läget idag, vad upplever du själv som mest oroande inför framtiden?" med svarsalternativen "Mycket oroande", "Ganska oroande", "Inte särskilt oroande" och "Inte alls oroande". I figuren redovisas svarsalternativet "Mycket oroande". Genomsnittligt antal svarande är ca 1 600.

**Källa:** den nationella SOM-undersökningen 2019

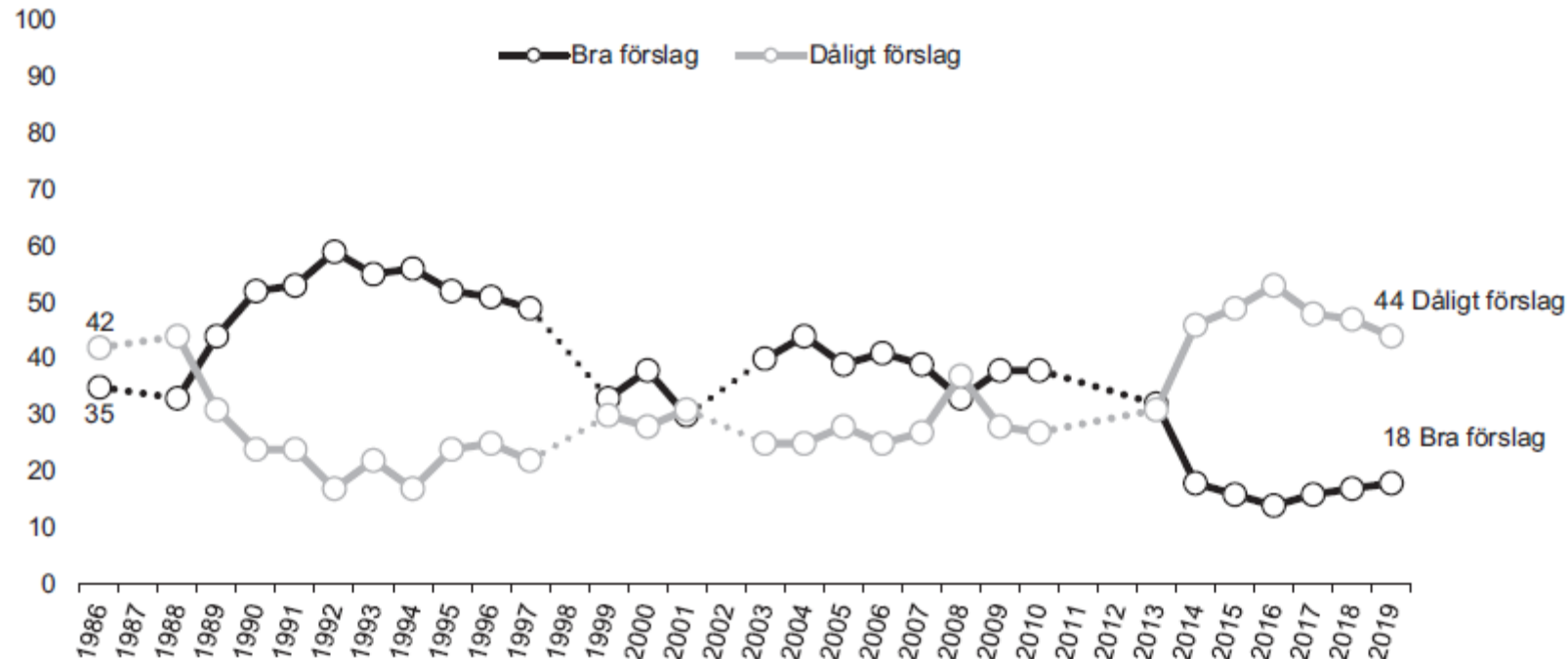
**Tabell 3 Förtroende för försvaret efter kön, ålder och partisympati, 2019  
(procent, balansmätt)**

	Mycket stort förtroende	Ganska stort förtroende	Varken stort eller litet förtroende	Ganska litet förtroende	Mycket litet förtroende	Summa procent	Antal svarande	Balans
<i>Samtliga</i>	10	32	41	13	4	100	1 587	+25
<i>Kön</i>								
Kvinna	11	32	45	10	2	100	800	+31
Man	9	31	36	17	7	100	784	+16
<i>Ålder</i>								
16–29	18	33	35	10	4	100	218	+37
30–49	11	32	39	12	6	100	445	+25
50–64	7	37	40	13	3	100	408	+28
65–85	8	26	45	16	5	100	516	+13
<i>Partisympati</i>								
V	7	23	48	17	5	100	145	+8
S	13	35	40	10	2	100	360	+36
C	5	37	45	12	1	100	146	+29
L	12	39	33	16	0	100	69	+35
M	11	36	38	12	3	100	247	+32
KD	15	40	27	15	3	100	102	+37
MP	11	25	52	10	2	100	88	+24
SD	9	25	37	18	11	100	264	+5

**Kommentar:** Frågan lyder: "Hur stort förtroende har du för det sätt följande institutioner och grupper sköter sitt arbete?". Svartalternativen är "mycket stort förtroende"; "ganska stort förtroende"; "varken stort eller litet förtroende"; "ganska litet förtroende" samt "mycket litet förtroende". Procentbasen utgörs av de som besvarat frågan. Balansmättet avser andelen som svarat "mycket" eller "ganska stort förtroende" minus andelen som svarat "mycket" eller "ganska litet förtroende".

**Källa:** Den nationella SOM-undersökningen 2019.

**Figur 2** Uppfattningar om att minska försvarsutgifterna, 1986–2019 (procent)



**Kommentar:** Frågan lyder: "Vilken är din åsikt om följande förslag?": "Minska försvarsutgifterna". Svartalternativen är "mycket bra förslag"; "ganska bra förslag"; "varken bra eller dåligt förslag"; "ganska dåligt förslag" samt "mycket dåligt förslag". Procentbasen utgörs av de som besvarat frågan. I figuren har alternativen "ganska" och "mycket" bra/dåligt slagits samman till "bra förslag" respektive "dåligt förslag" och visar trendlinjer för dessa alternativ över tid.

**Källa:** Den nationella SOM-undersökningen 2019.

**Tabell 5 Bedömning av vikten av ett starkt militärt försvar, 2019 (procent, balansmått)**

	Helt riktigt	Delvis riktigt	Delvis felaktigt	Helt felaktigt	Ingen uppfattning	Summa procent	Antal svarande	Balans
<i>Samtliga</i>	44	35	8	3	10	100	1 600	+76
<i>Kön</i>								
Kvinna	40	35	8	2	15	100	806	+76
Man	48	35	8	4	5	100	791	+76
<i>Ålder</i>								
16–29	44	31	6	5	14	100	222	+76
30–49	37	36	13	3	11	100	445	+62
50–64	43	39	8	2	8	100	407	+80
65–85	51	34	5	2	8	100	526	+86
<i>Partisympati</i>								
V	15	39	22	12	12	100	148	+22
S	39	38	9	2	12	100	367	+76
C	38	47	4	1	10	100	145	+86
L	37	49	7	0	7	100	71	+84
M	58	32	7	0	3	100	245	+84
KD	56	31	2	1	10	100	104	+94
MP	27	46	13	5	9	100	86	+62
SD	61	27	4	1	7	100	263	+90

**Kommentar:** Frågan lyder: "Vilken är din bedömning av följande påståenden? Det är viktigt att Sverige har ett starkt militärt försvar". Svartalternativen är "helt riktigt"; "delvis riktigt"; "delvis felaktigt"; "helt felaktigt" samt "ingen uppfattning". Procentbasen utgörs av de som besvarat frågan. Balansmättet avser andelen som svarat "helt" eller "delvis riktigt" minus andelen som svarat "mvcket" eller "delvis felaktigt".

**Källa:** den nationella SOM-undersökningen 2019

**Tabell 7 Bedömning av stöd från andra länder i händelse av krig, 2019  
(procent, balansmått)**

	Helt riktigt	Delvis riktigt	Delvis felaktigt	Helt felaktigt	Ingen uppfattning	Summa procent	Antal svarande	Balans
<i>Samtliga</i>	16	50	10	5	19	100	1 593	+62
<i>Kön</i>								
Kvinna	15	47	8	4	26	100	803	+68
Man	17	54	12	6	11	100	787	+58
<i>Ålder</i>								
16–29	18	48	13	3	18	100	219	+60
30–49	14	51	12	6	17	100	443	+54
50–64	15	50	10	5	20	100	407	+64
65–85	17	50	8	5	20	100	524	+68
<i>Partisympati</i>								
V	16	58	5	2	19	100	147	+82
S	19	49	7	3	22	100	366	+76
C	15	55	12	3	15	100	145	+66
L	13	51	14	7	15	100	71	+50
M	18	49	16	6	11	100	242	+50
KD	18	51	10	3	18	100	105	+68
MP	14	59	8	2	17	100	87	+74
SD	11	48	13	10	18	100	262	+44

**Kommentar:** Frågan lyder: "Vilken är din bedömning av följande påståenden? I händelse av krig i Sverige kan vi räkna med militärt stöd från andra länder". Svartalternativen är "helt riktigt"; "delvis riktigt"; "delvis felaktigt"; "helt felaktigt" samt "ingen uppfattning". Procentbasen utgörs av de som besvarat frågan. Balansmålet avser andelen som svarat "helt" eller "delvis riktigt" minus andelen som svarat "mycket" eller "delvis felaktigt".

**Källa:** Den nationella SOM-undersökningen 2019.

**Tabell 8 Bedömning av Sveriges agerande i händelse av krig i Finland, 2019  
(procent, balansmått)**

	Helt riktigt	Delvis riktigt	Delvis felaktigt	Helt felaktigt	Ingen uppfattning	Summa procent	Antal svarande	Balans
<i>Samtliga</i>	22	34	8	6	30	100	1 596	+60
<i>Kön</i>								
Kvinna	16	30	8	5	41	100	803	+56
Man	29	37	9	7	18	100	790	+62
<i>Ålder</i>								
16–29	26	31	7	5	31	100	220	+62
30–49	23	31	9	6	31	100	445	+56
50–64	20	34	10	6	30	100	408	+54
65–85	22	37	7	6	28	100	523	+64
<i>Partisynpati</i>								
V	20	36	10	2	32	100	147	+64
S	19	30	11	4	36	100	366	+52
C	17	41	8	6	28	100	145	+58
L	15	48	7	7	23	100	71	+64
M	25	35	10	7	23	100	244	+54
KD	26	43	4	3	24	100	105	+82
MP	20	34	14	7	25	100	87	+46
SD	29	34	6	8	23	100	263	+64

**Kommentar:** Frågan lyder: "Vilken är din bedömning av följande påståenden? I händelse av krig i Finland bör Sverige gå in i konflikten på Finlands sida". Svartalternativen är "helt riktigt"; "delvis riktigt"; "delvis felaktigt"; "helt felaktigt" samt "ingen uppfattning". Procentbasen utgörs av de som besvarat frågan. Balansmättet avser andelen som svarat "helt" eller "delvis riktigt" minus

**Källa:** den nationella SOM-undersökningen 2019